

<div><p>Liberté • Égalité • Fraternité RÉPUBLIQUE FRANÇAISE</p></div> <div><p>MINISTÈRE DE L'ÉCOLOGIE, DU DÉVELOPPEMENT ET DE L'AMÉNAGEMENT DURABLES</p></div>	Procédure administrative	PERIODE		
	S1.1 – Les entreprises	2 <sup>nde</sup>	1 <sup>ere</sup>	Terminale
		Sept-Oct		Nov-Dec
		Janv-Fév		Mars-Avr
		Mai-Juin		
	LP De La Salle- CASTRES			



## 1- Qu'est-ce que le BTP (Bâtiment et Travaux Publics) ? [\(pdf\)](#)

Réunies sous le sigle BTP, ce sont en fait trois grandes professions, complémentaires et proches les unes des autres qui se distinguent par la nature de leurs métiers :

### ☑ *Le Bâtiment*

Il construit et rénove les locaux d'habitation, les ensembles de bureaux, les commerces, les usines, les édifices publics, assure leur entretien, le dépannage des équipements, et participe à la restauration de notre patrimoine architectural.

### ☑ *Les Travaux Publics*

Ils réalisent, essentiellement pour des maîtres d'ouvrages publics, les infrastructures et les grands équipements collectifs nécessaires à l'industrie, aux transports, aux loisirs : barrages, ponts, routes et autoroutes, voies ferrées, tunnels, aéroports, métros, réseaux d'énergie et de télécommunications, etc.

### ☑ *Le Génie Civil*

Certains ouvrages tels que la construction de grands ensembles industriels, stades, centrales électriques, etc. sont du ressort de l'activité dite de Génie Civil, activité intermédiaire entre le Bâtiment et les Travaux Publics.

## 2- Les entreprises du bâtiment.

Les entreprises du bâtiment sont celles qui construisent le bâtiment. Elles sont choisies par le maître d'œuvre et le maître d'ouvrage en fonction de leurs devis d'intervention. Les entreprises peuvent intervenir soit en entreprise générale soit en lots séparés.

On distingue :

- les entreprises de gros œuvre chargées de la construction du bâtiment.
- les entreprises de second-œuvre chargées d'habiller et de rendre fonctionnel le bâtiment.

Le travail des différents ouvriers est piloté et organisé par les membres de l'équipe de maîtrise d'œuvre (architecte et éventuellement OPC\*) et par le chef de chantier de l'entreprise.

Une réunion de chantier est régulièrement organisée (au moins une fois par semaine) pour faire le bilan des travaux effectués et organiser la suite du chantier.

\*O.P.C. Ordonnancement, Pilotage, Coordination : spécialisé dans l'organisation du chantier, le pilotage des entreprises, la coordination des différentes phases d'intervention

## Les entreprises qui participent à un chantier :

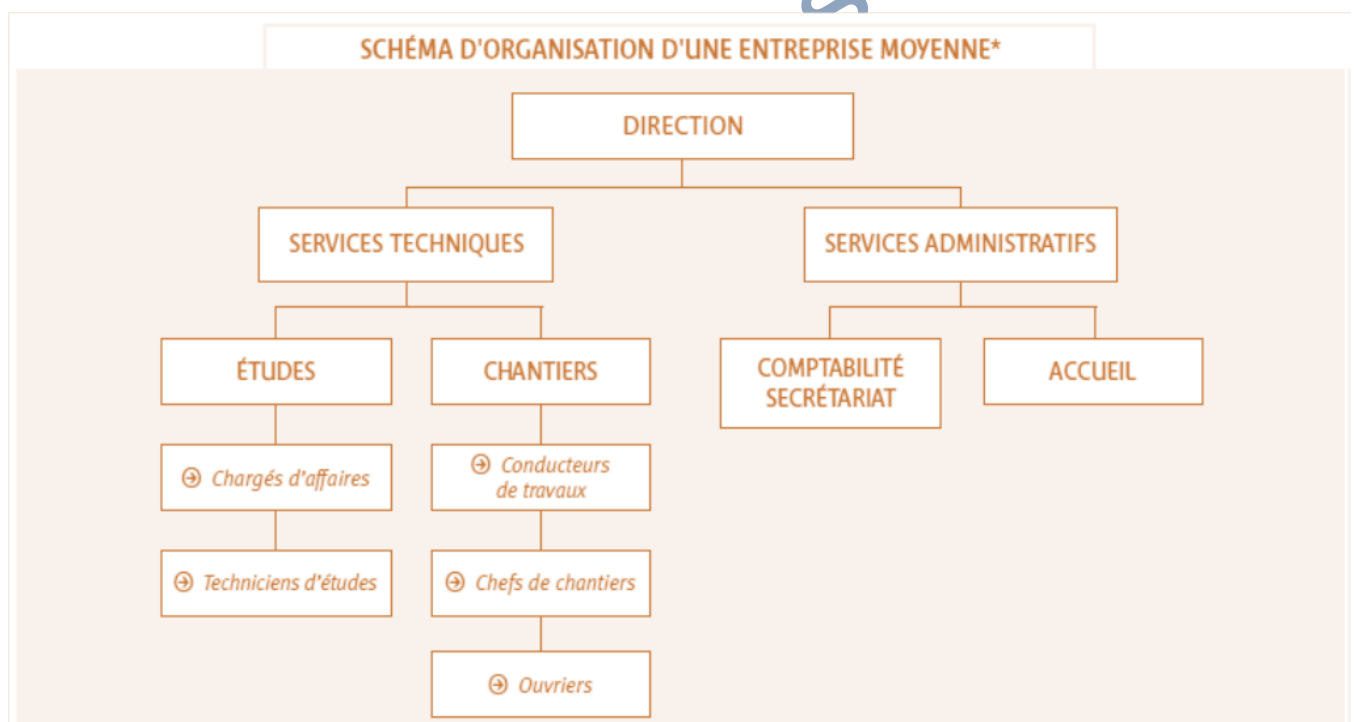
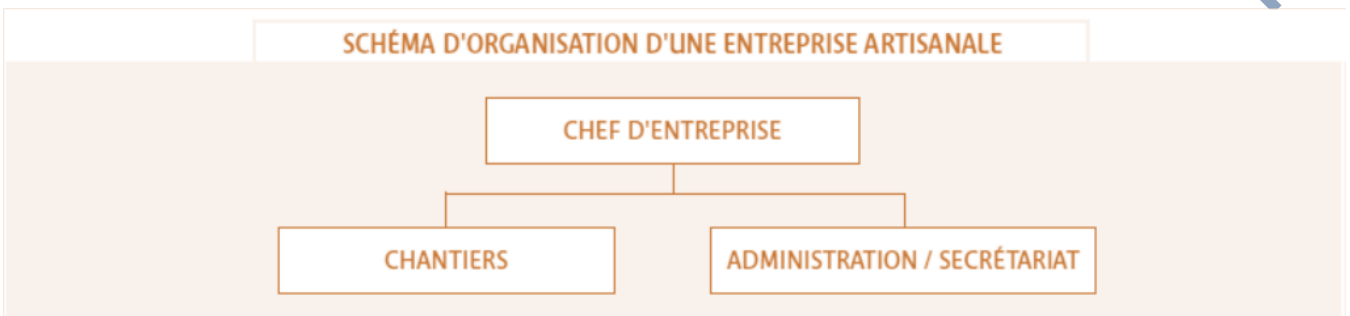
- 1- Les **entreprises de terrassement** sont chargées :
  - d'installer le chantier (locaux pour les ouvriers et pour les réunions de chantier),
  - le protéger,
  - réaliser des accès pour les véhicules de chantier,
  - mettre en place le panneau de chantier.
  - Faire le terrassement.
- 2- Les **entreprises de géomètre** sont chargées de situer précisément la construction sur le terrain.
- 3- Les **entreprises de maçonnerie** sont chargées de :
  - faire les tranchées pour le passage des réseaux pour les liaisons électriques l'alimentation en eau et l'évacuation des eaux usées,
  - faire les fondations,
  - monter les murs et les planchers en laissant des réservations (des vides) pour les gaines et les tuyauteries, les cages d'ascenseur, les escaliers,
  - passer au fur et à mesure de l'avancement des travaux toutes les gaines qui seront ensuite «enfouies» (en liaison avec l'électricien, le plombier).
  - de réaliser les abords du bâtiment.
- 4- Les **entreprises de charpente** sont chargées de mettre en place la charpente.
- 5- Les **entreprises de couvreur** sont chargées de couvrir et étancher les toitures.
- 6- Les **entreprises de menuiserie** sont chargées :
  - de mettre en place les fenêtres, les portes,
  - les escaliers en bois ou en métal.
- 7- Les **entreprises de carreleur** sont chargées d'effectuer les revêtements de sols durs.
- 8- Les **entreprises de plaquiste** sont chargées de monter les doublages des murs, les cloisons et les faux-plafonds (en liaison avec l'électricien et le plombier).
- 9- Les **entreprises de peinture** sont chargées :
  - de poser les revêtements de sols souples la moquette.
  - de peindre ou de tapisser.
- 10- Les **entreprises de plomberie** sont chargées d'installer les appareils sanitaires, les appareils de chauffage.
- 11- Les **entreprises d'électricité** sont chargées :
  - de mettre en place les luminaires....
  - de mettre en place tous les appareils électriques, interrupteurs...

Les entreprises énoncées ci-dessus sont les plus connues mais d'autres peuvent y participer selon l'importance du projet : serrurier, coloriste (spécialisé dans la couleur des bâtiments), éclairagiste (mi-artiste, mi-technicien chargé de la mise en lumière du bâtiment), scénographe (spécialisé dans la conception de scènes (théâtres, opéras) ou des espaces nécessitent des jeux scéniques), ...

### 3- Organisation des entreprises du bâtiment.

NOTA : Ces schémas ne sont que des exemples et ne peuvent pas être considérés comme représentatifs de la totalité des entreprises.

Un chantier du BTP c'est une organisation autour d'hommes et de tâches à réaliser pour un client, mais au delà d'un chantier, une entreprise du BTP c'est aussi une structure qui peut se présenter schématiquement de la manière suivante selon la taille de l'entreprise.



Les grandes entreprises ont un schéma similaire mais plus complexe.